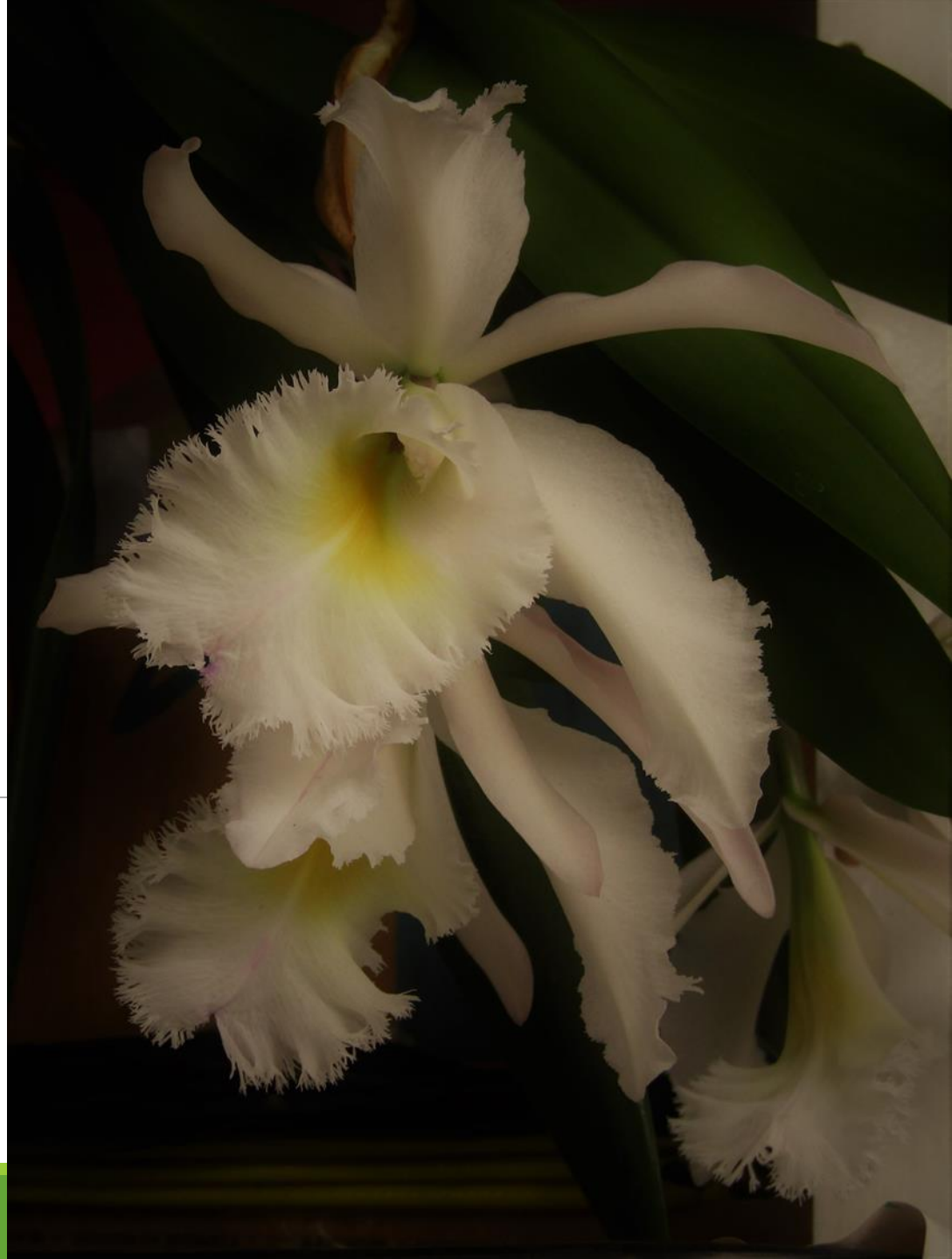
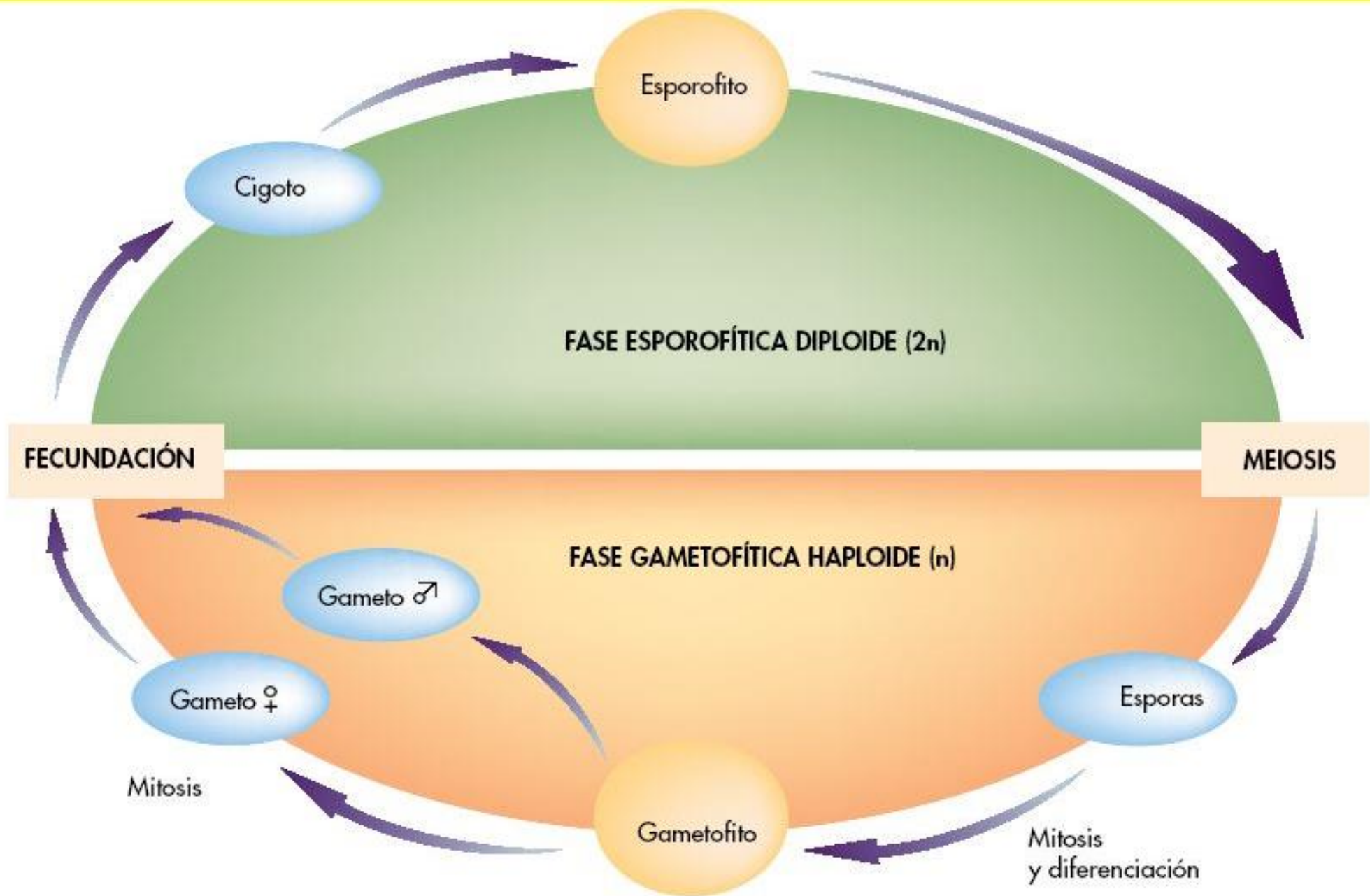
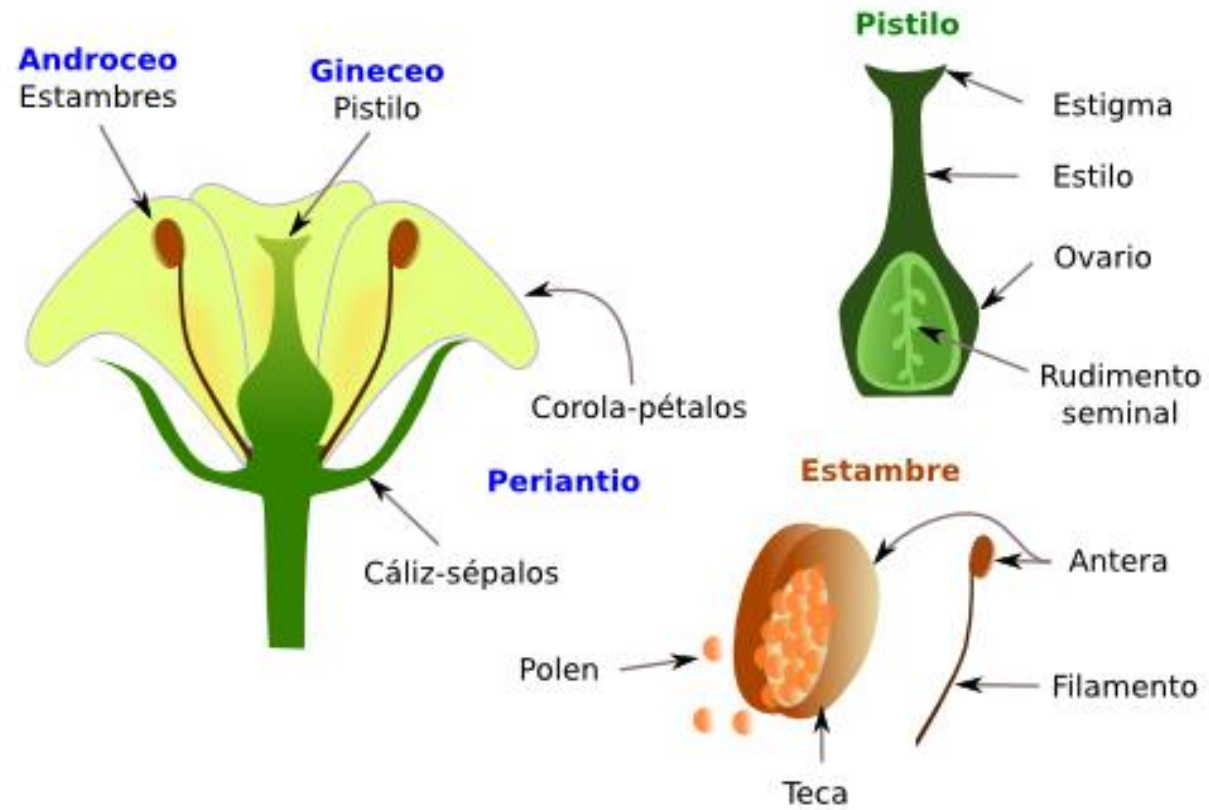


Flor

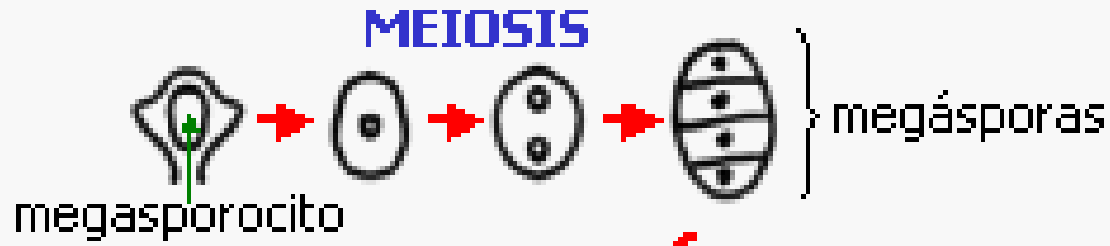
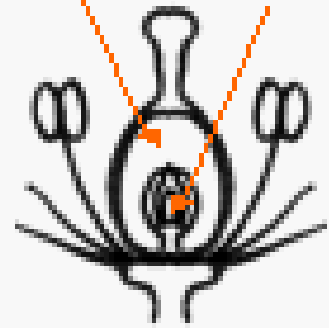




Angiospermas



ovario óvulo

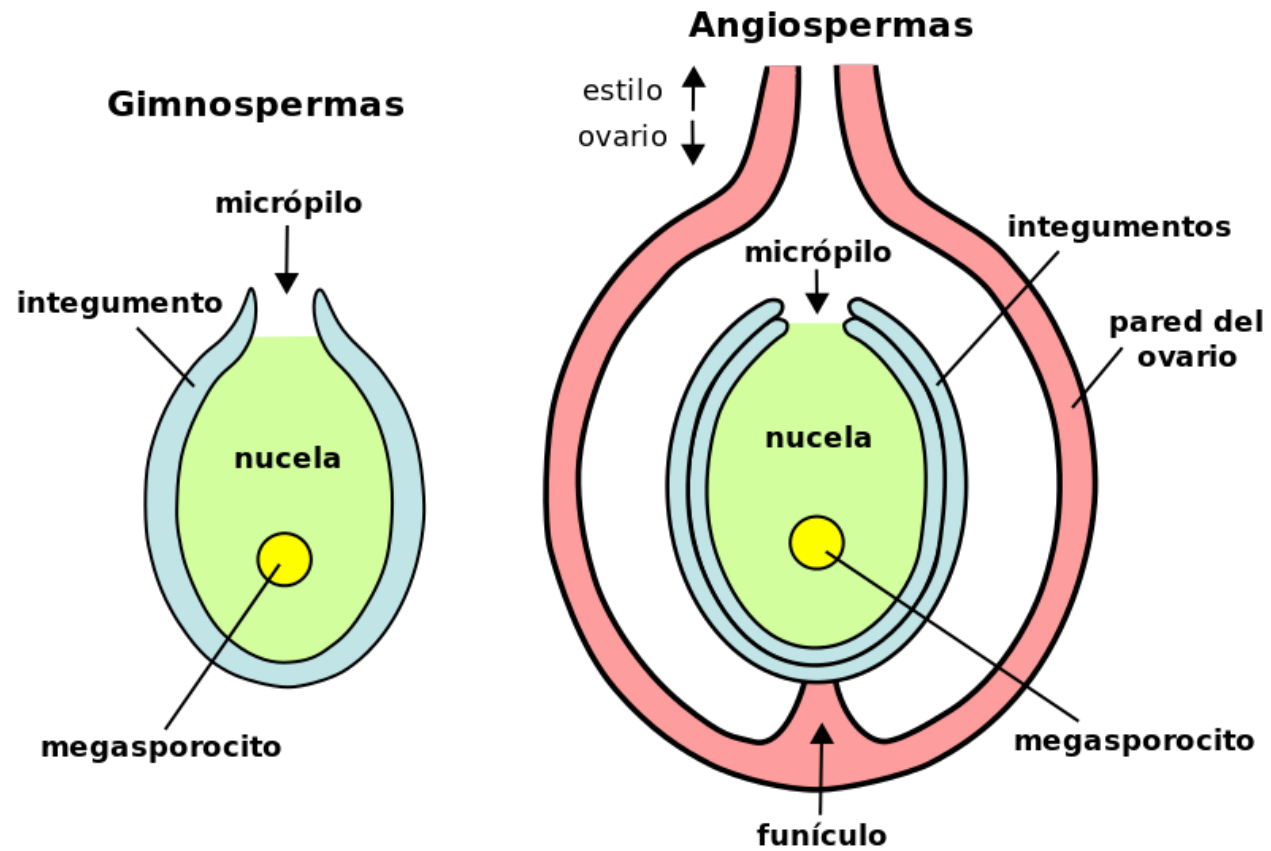


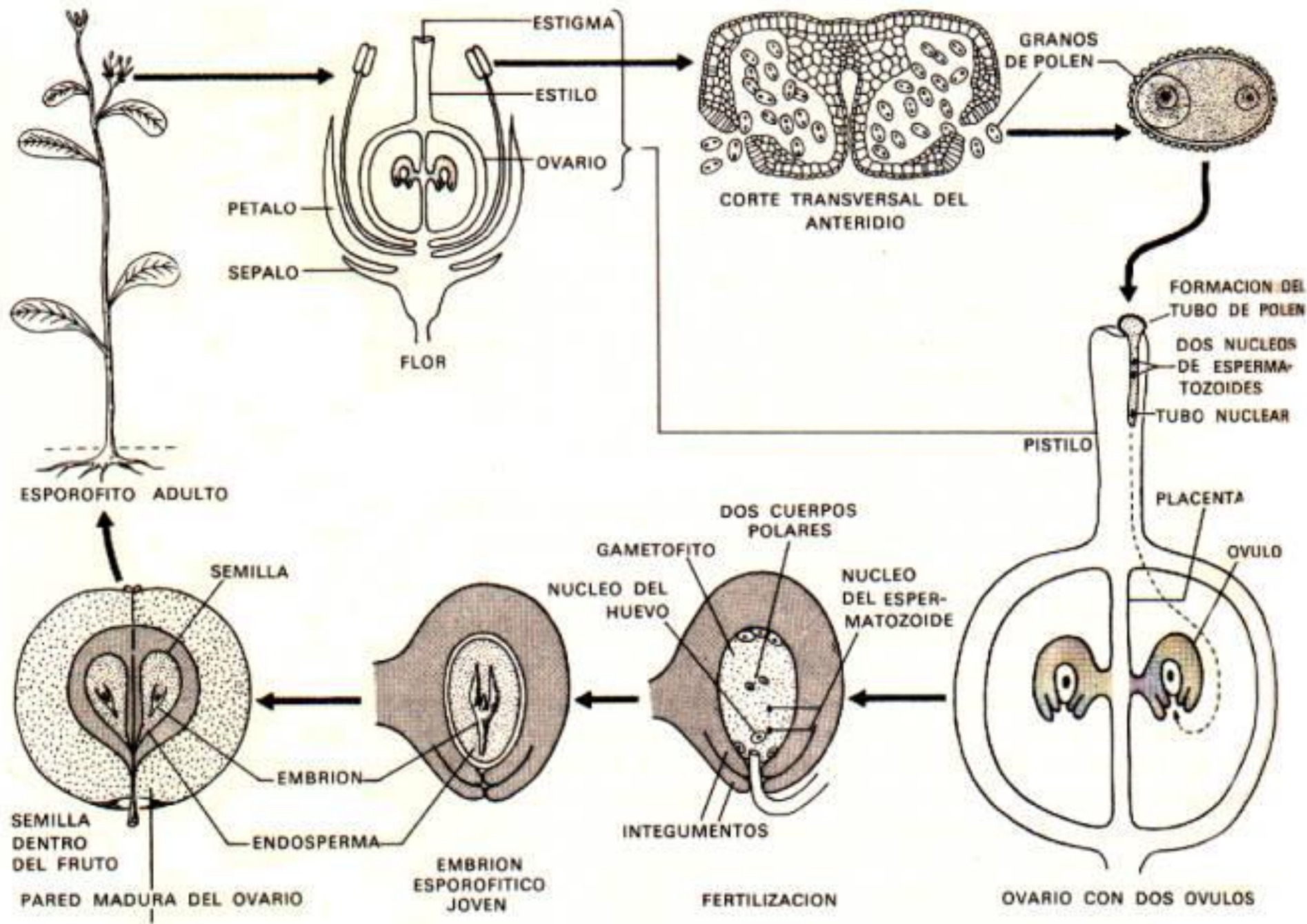
MEGASPOROGÉNESIS



MEGAGAMETOGENÉNESIS

Ovario







Las flores se desarrollan a partir de meristemas, por lo general, en el ápice de una rama o en las axilas de las hojas.

Por definición, una flor es un tallo con crecimiento definido, con entrenudos cortos y que lleva una serie de hojas modificadas

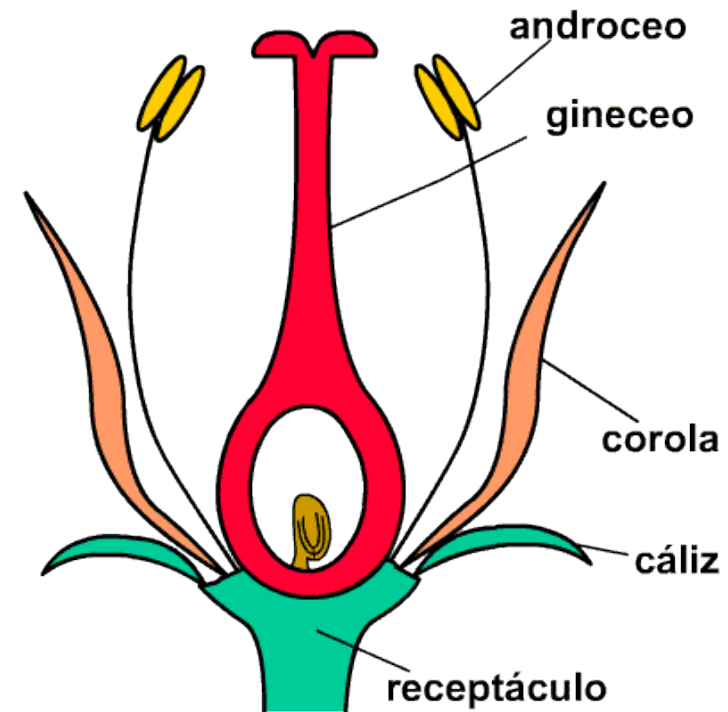
Desde el exterior hacia el interior de una flor completa se distinguen los siguientes verticilos:

- Cáliz.- formado por los sépalos.
- Corola.- formada por los pétalos.

Perianto, conjunto de piezas estériles.
En algunas especies está ausente (aperiantadas).

- Androceo.- formado por los estambres, donde se forma el polen.

- Gineceo.- formado por los carpelos, que albergan los óvulos.
Las piezas de cada verticilo pueden soldarse entre sí, o con las piezas de otros verticilos. En el primer caso, se habla de **cohesión** y en el segundo de **adnación**.



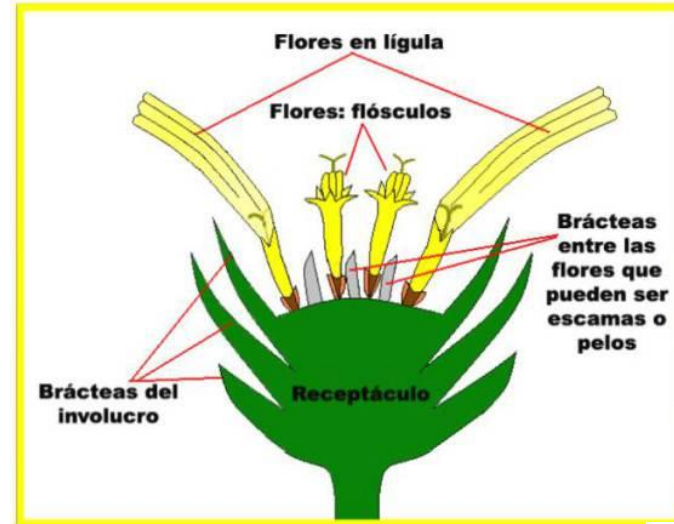
Cáliz – Función de protección.

Está formado por sépalos.

En Asteraceas forma el vilano.

A veces forma un nectario en forma de espolón.

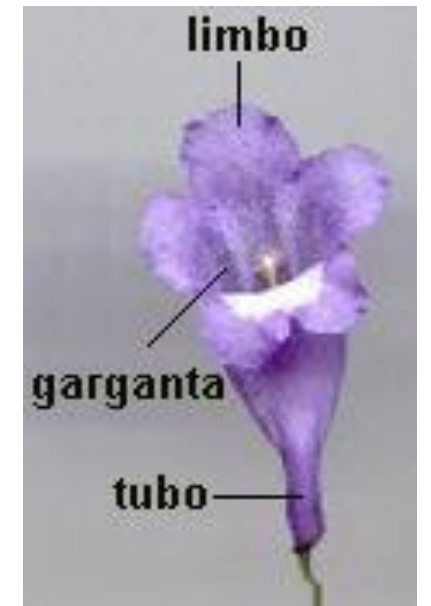
A veces forma una verticilio adicional (epicáliz o calículo).



Corola – Formada por pétalos.

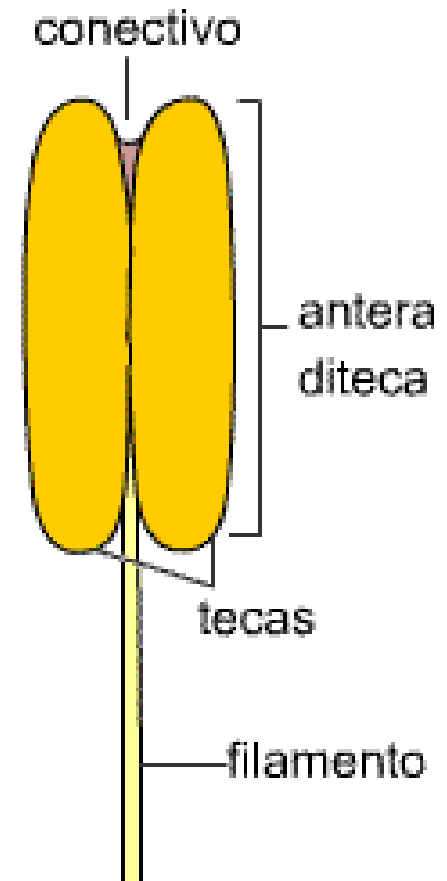
Los pétalos son generalmente mayores que los sépalos y son coloreados.

Si los pétalos son libres entre sí la corola es **dialipétala**; si son concrecentes entre sí es **gamopétala** y presenta tubo, garganta y limbo.



Androceo.

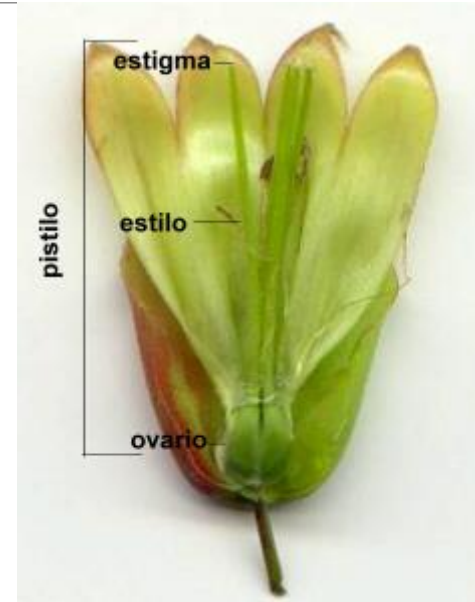
Su número es variable: algunas Euforbiáceas tienen flores monandras; las Oleáceas las tienen diandras y en las Mirtáceas son poliandras.



Gineceo.

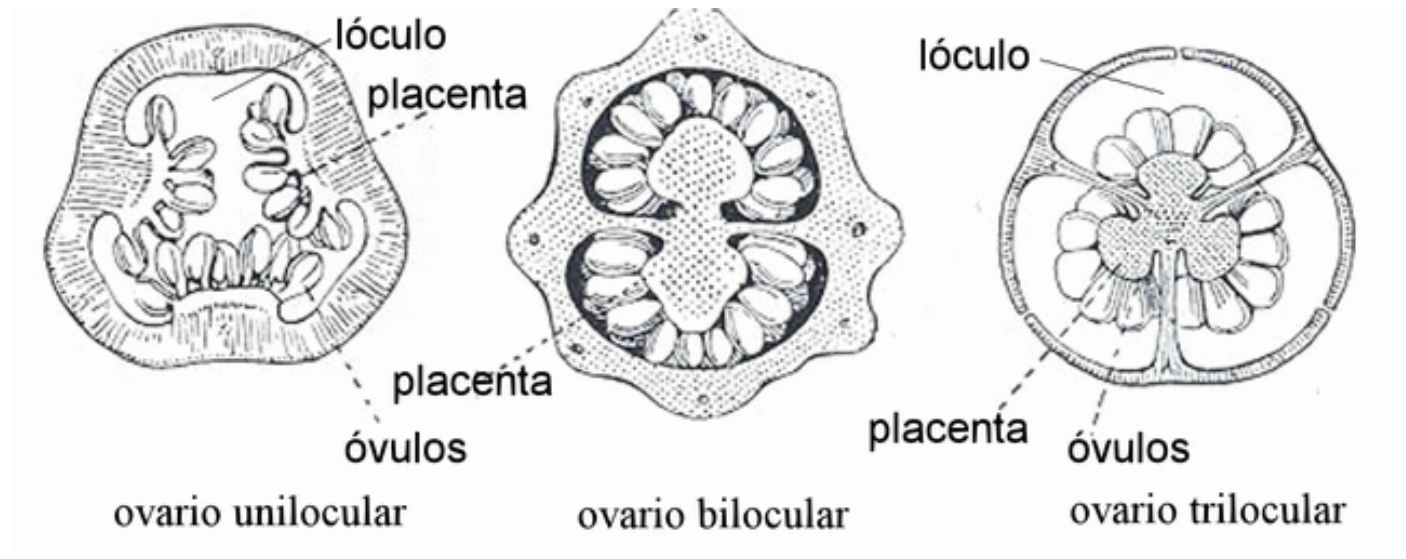
Si los carpelos están separados, libres entre sí, el gineceo es dialicarpelar o apocárpico (*Sedum*, *Kalanchoe*, *Paeonia*); si están soldados entre sí es gamocarpelar o sincárpico (*Passiflora*, *Brachychiton*).

En la flor apocárpica cada carpelo constituye un pistilo, mientras en la sincárpica hay un solo pistilo. Por ejemplo, *Kalanchoe*, con 4 carpelos libres, presenta 4 pistilos.

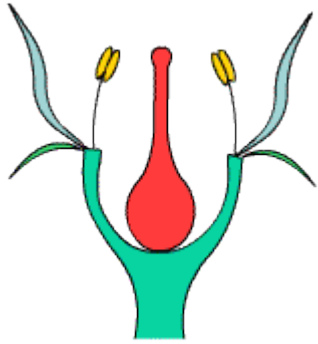


Ovario.

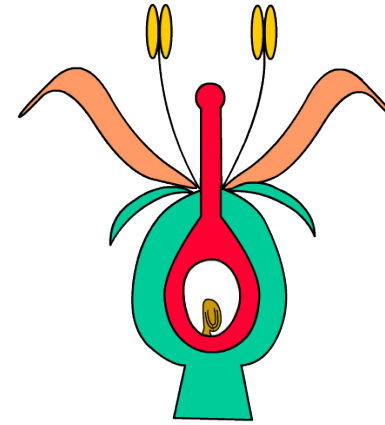
El ovario está formado por los carpelos; según el número de carpelos el ovario se designa 1,2,3-carpelar, etc. La cavidad del ovario se llama lóculo; de la misma manera, según el número de lóculos el ovario se designa 1,2,3-locular, etc.



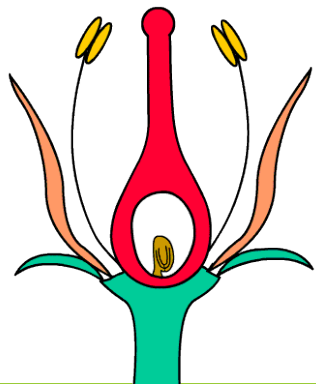
Posición del receptáculo.



Flor Perígina



Flor Epígina



Flor Hipógina

