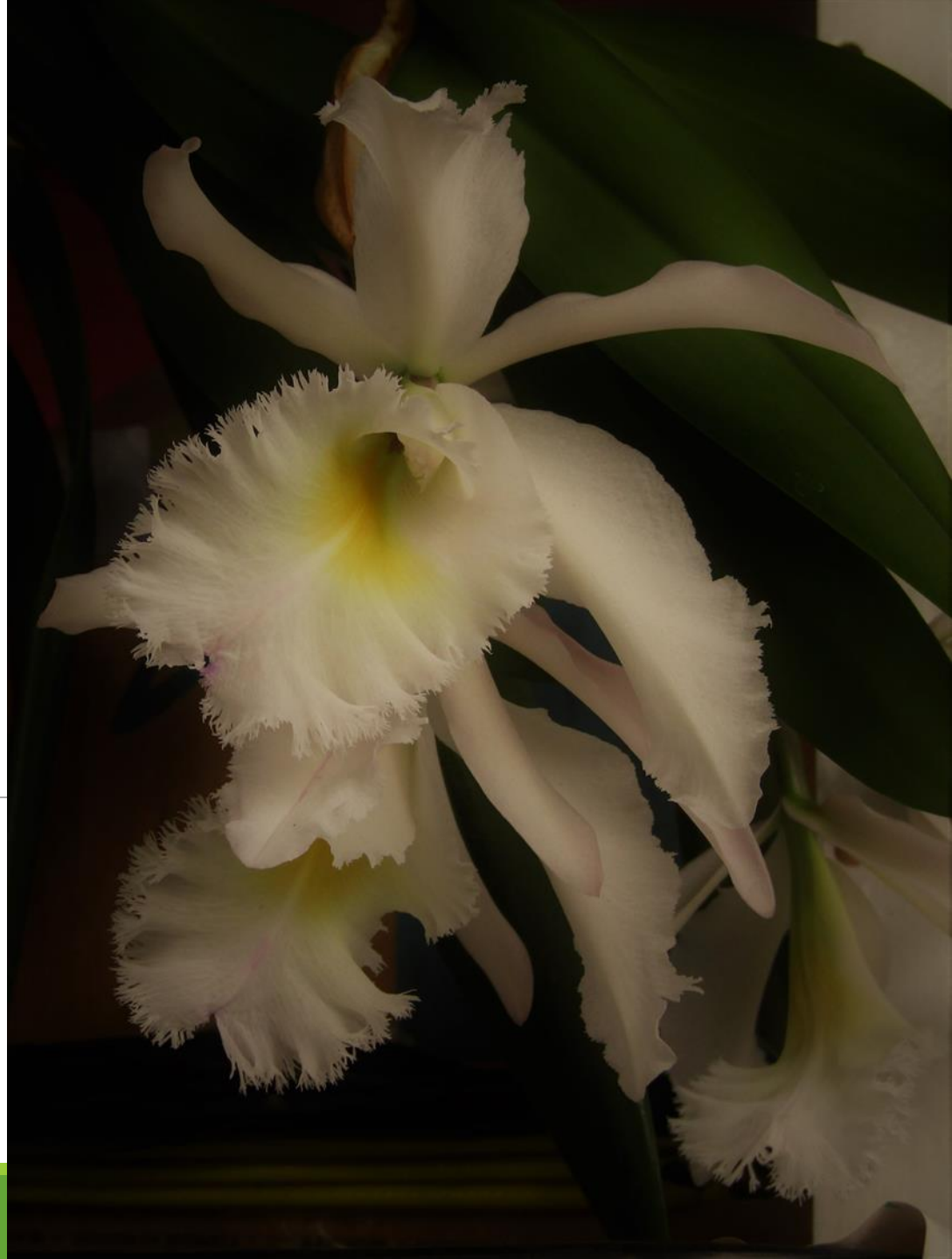
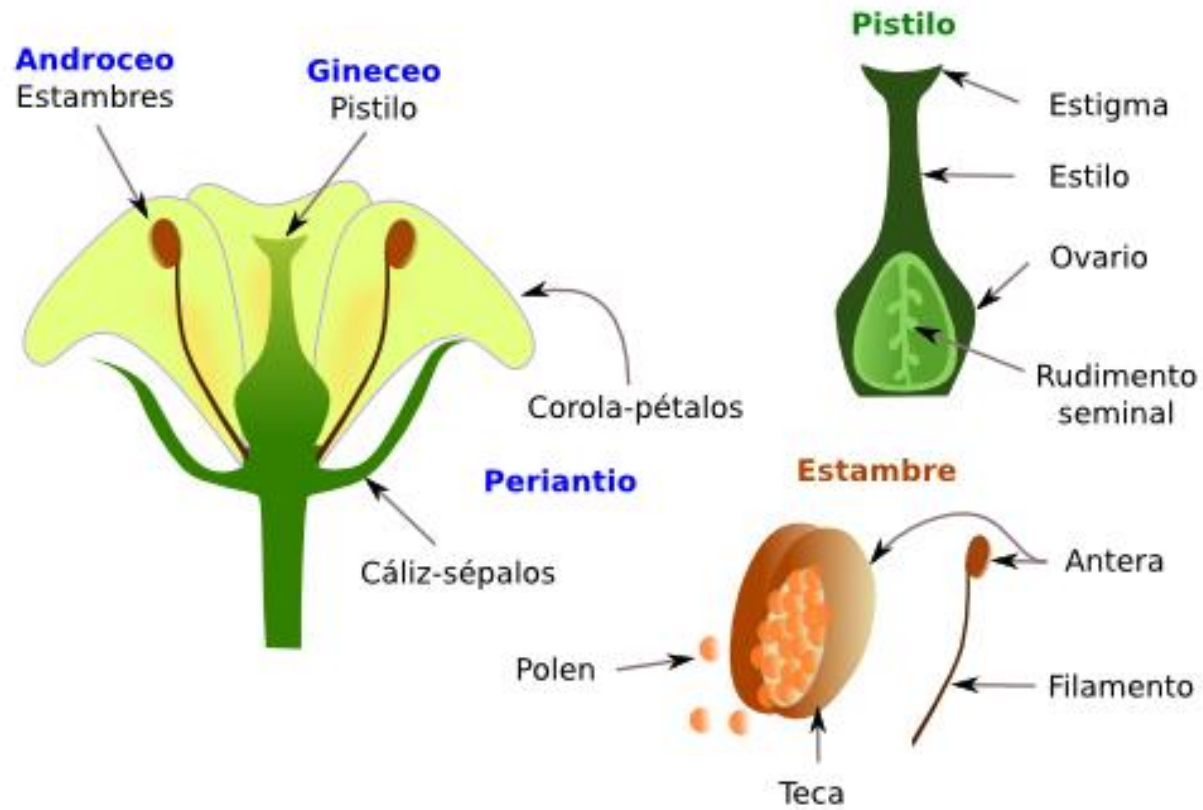


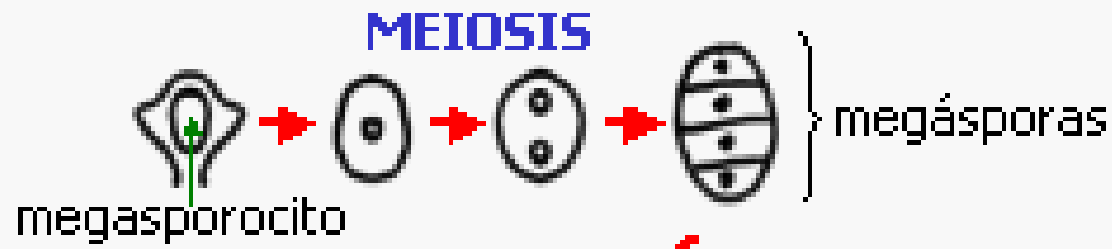
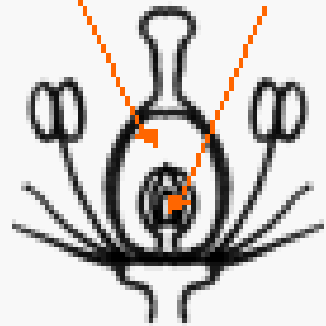
Flor



Angiospermas: Forman flores



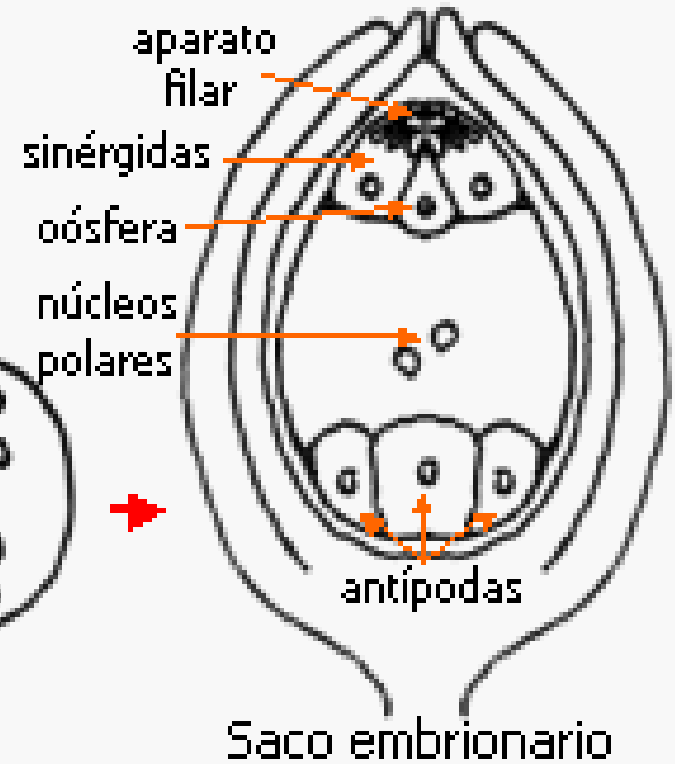
ovario óvulo



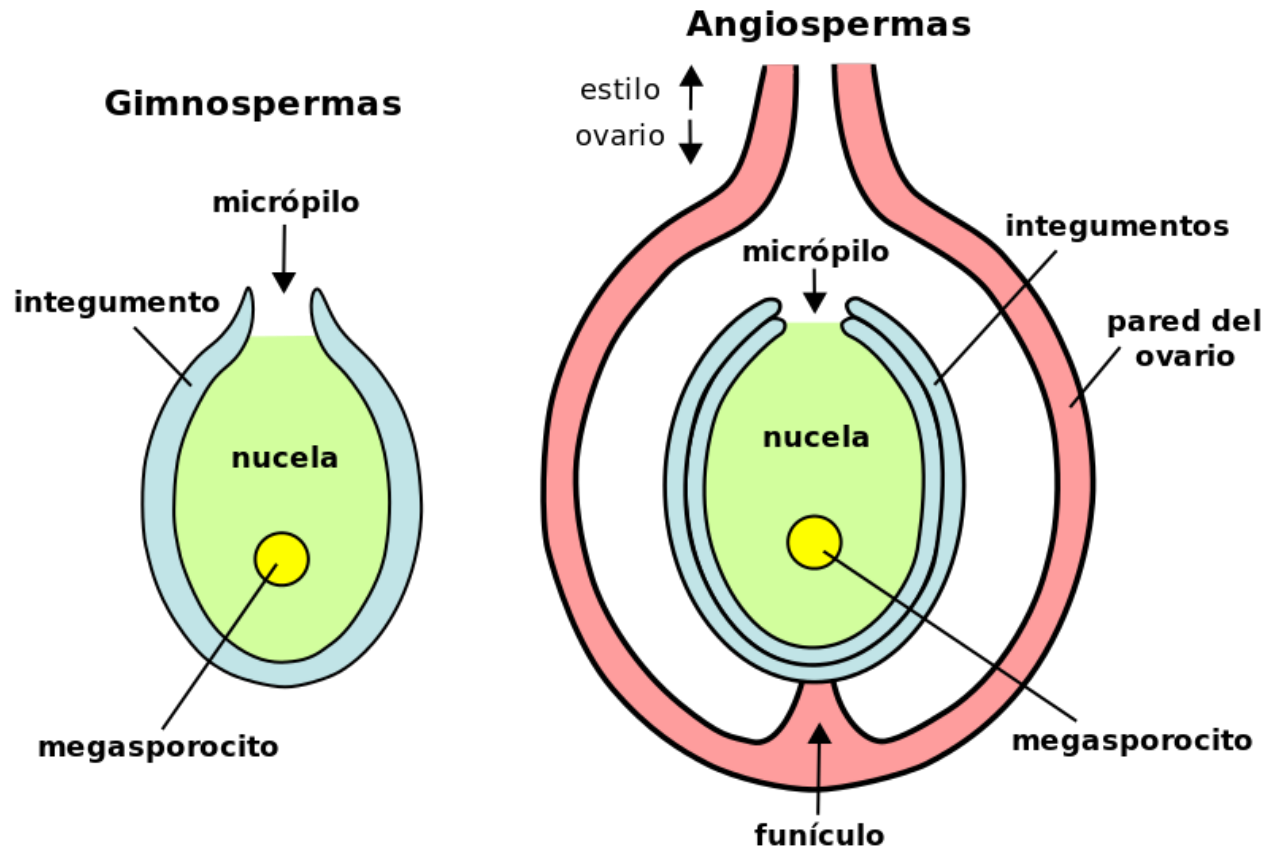
MEGASPOROGÉNESIS



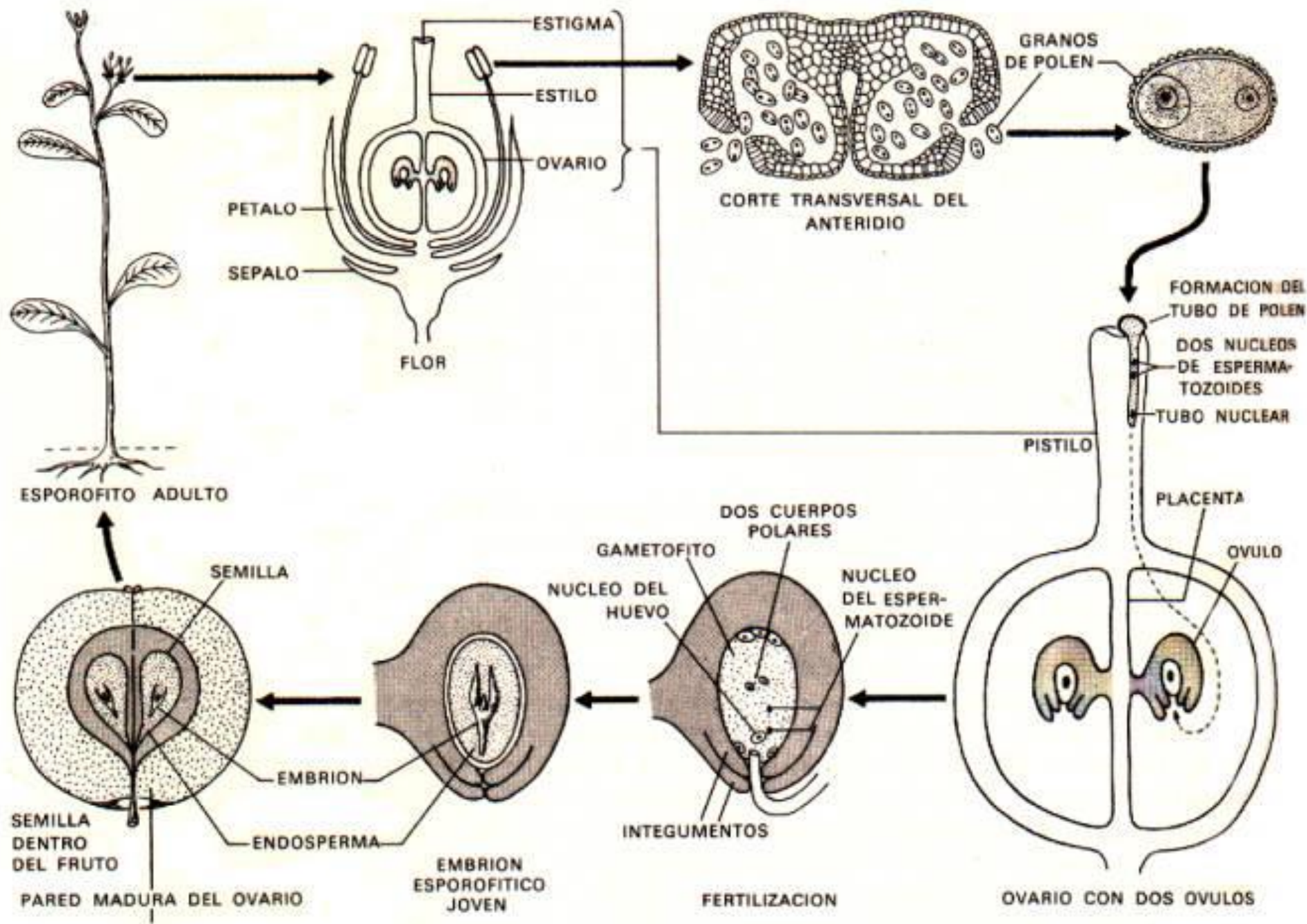
MEGAGAMETOGENÉNESIS



Ovario



Cada ovario puede tener sólo uno o varios óvulos.





Las flores se desarrollan a partir de meristemas, por lo general, en el ápice de una rama o en las axilas de las hojas.

Por definición, una flor es un tallo con crecimiento definido, con entrenudos cortos y que lleva una serie de hojas modificadas



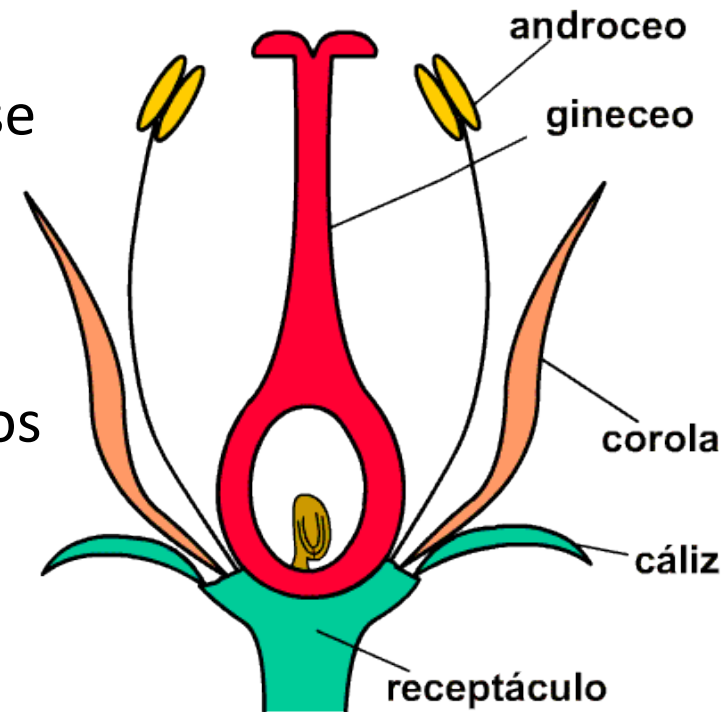
Rafflesia arnoldii

*Se considera la
flor más grande
en el mundo.*

Desde el exterior hacia el interior de una flor completa se distinguen los siguientes 4 verticilos:

- Cáliz.- formado por los sépalos.
 - Corola.- formada por los pétalos.
 - Androceo.- formado por los estambres, donde se forma el polen.
 - Gineceo.- formado por el estigma, el estilo y el ovario, donde están los carpelos que albergan los óvulos.
- Perianto, conjunto de piezas estériles.
En algunas especies está ausente (aperiantadas).

Las piezas de cada verticilo pueden soldarse entre sí, o con las piezas de otros verticilos. En el primer caso, se habla de **cohesión** y en el segundo de **adnación**.



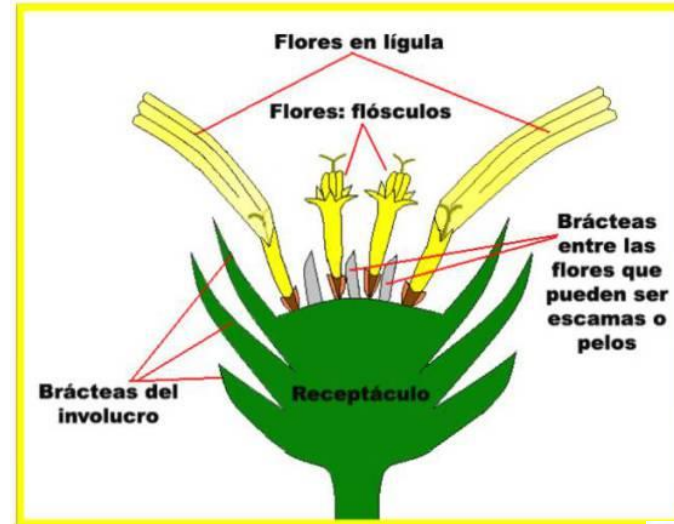
Cáliz – Función de protección.

Está formado por sépalos.

En Asteraceas forma el vilano.

A veces forma un nectario en forma de espolón.

A veces forma una verticilio adicional (epicáliz o calículo).



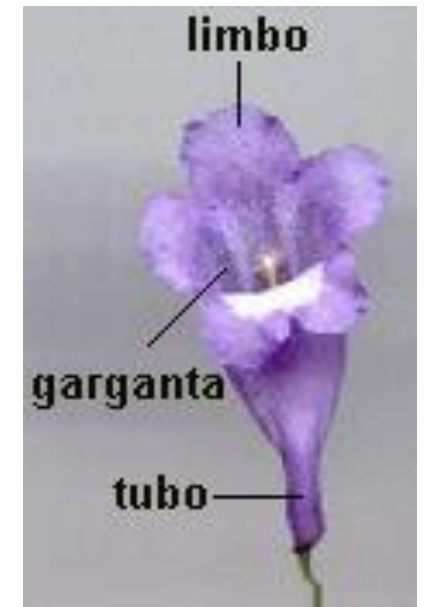
Corola – Formada por pétalos.

Los pétalos (que forman la corola) son generalmente mayores que los sépalos (que forma el cáliz).

Si los pétalos y los sépalos son iguales, de llaman **tépalos** y se denomina **Perigonio** (cáliz y corola sin distinción).

Si el cáliz y la corola se distinguen fácilmente, se denomina **Perianto**.

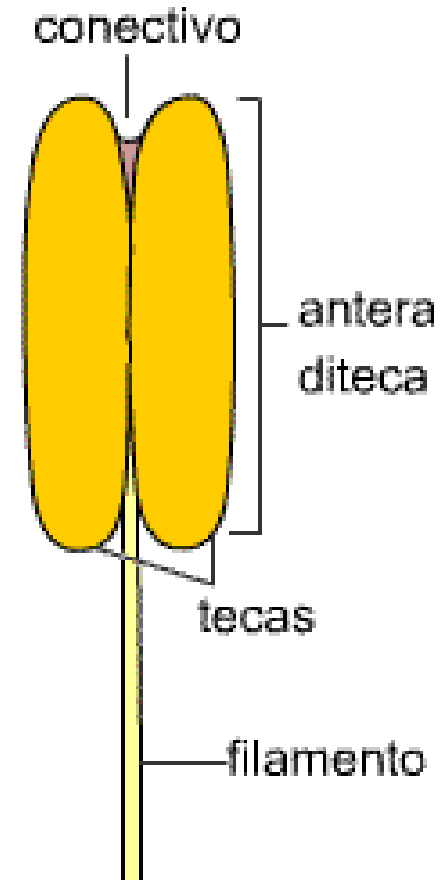
Si los pétalos son libres entre sí la corola es **dialipétala**; si son concrecentes entre sí es **gamopétala** y presenta tubo, garganta y limbo.



Androceo.

Su número es variable: algunas Euforbiáceas tienen flores monandras (un solo estambre); las Oleáceas las tienen diandras (dos estambres) y en las Mirtáceas son poliandras (muchos estambres).

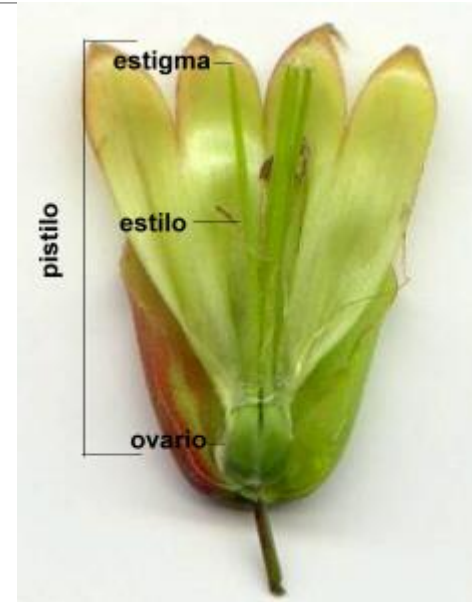
Las flores que sólo presentan estambres se denominan **apétalas**.



Gineceo.

Si los carpelos están separados, libres entre sí, el gineceo es dialicarpelar o apocárpico (*Sedum*, *Kalanchoe*, *Paeonia*); si están soldados entre sí es gamocarpelar o sincárpico (*Passiflora*, *Brachychiton*).

En la flor apocárpica cada carpelo constituye un pistilo, mientras en la sincárpica hay un solo pistilo. Por ejemplo, *Kalanchoe*, con 4 carpelos libres, presenta 4 pistilos.



Monocárpicas



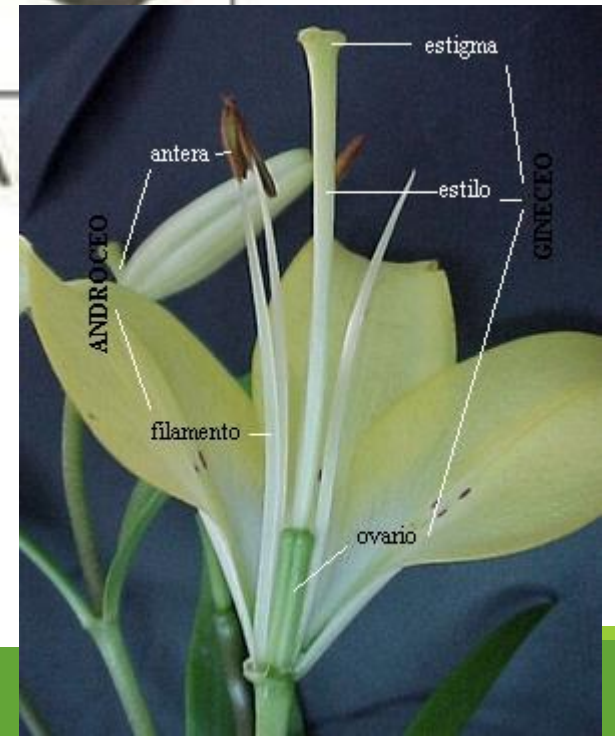
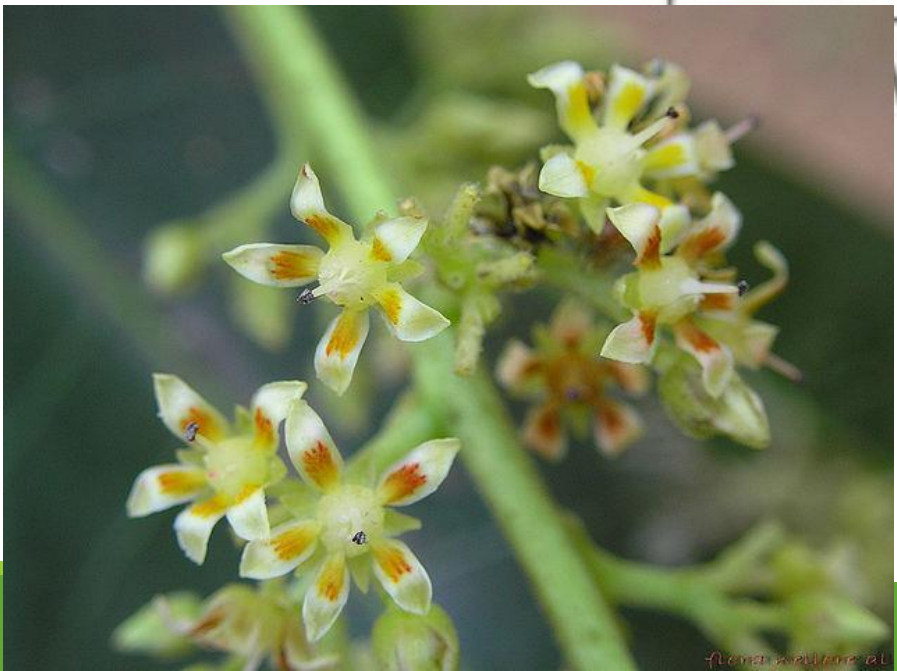
Policárpicas

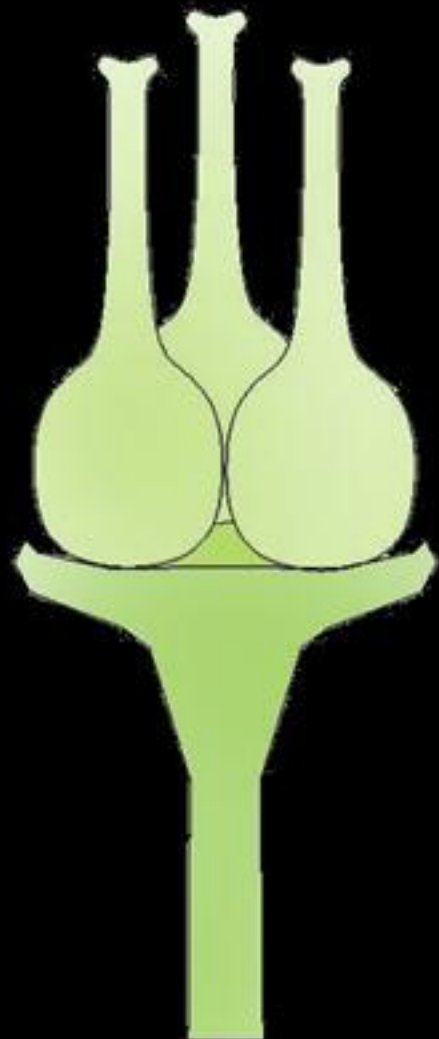


Sincárpicas



Apocárpicas





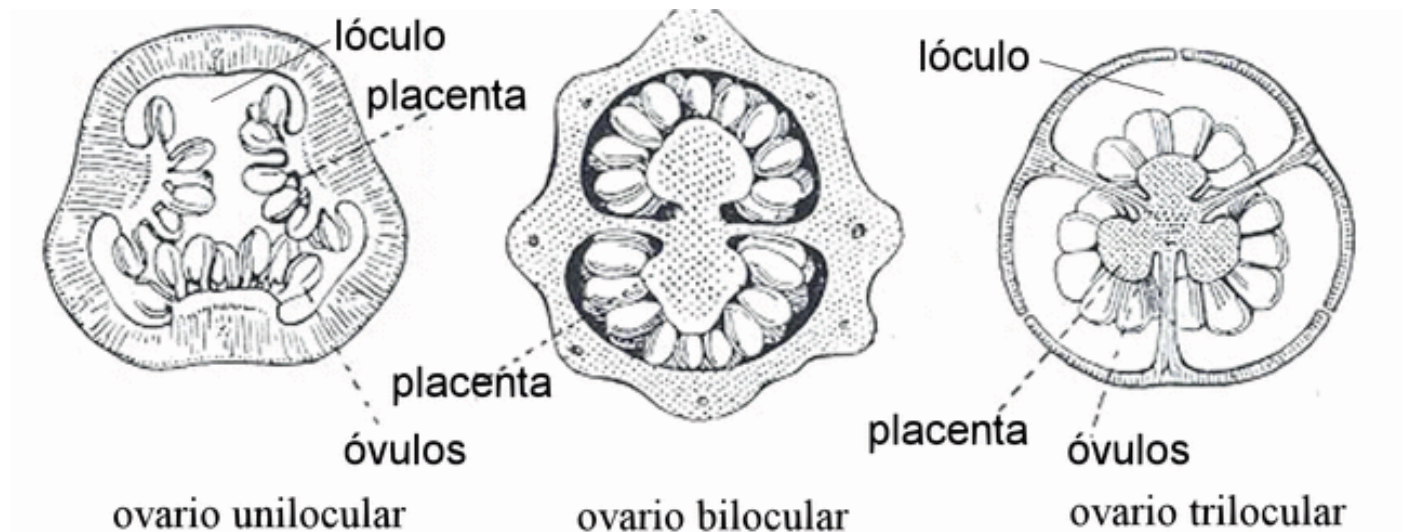
Apocárpico

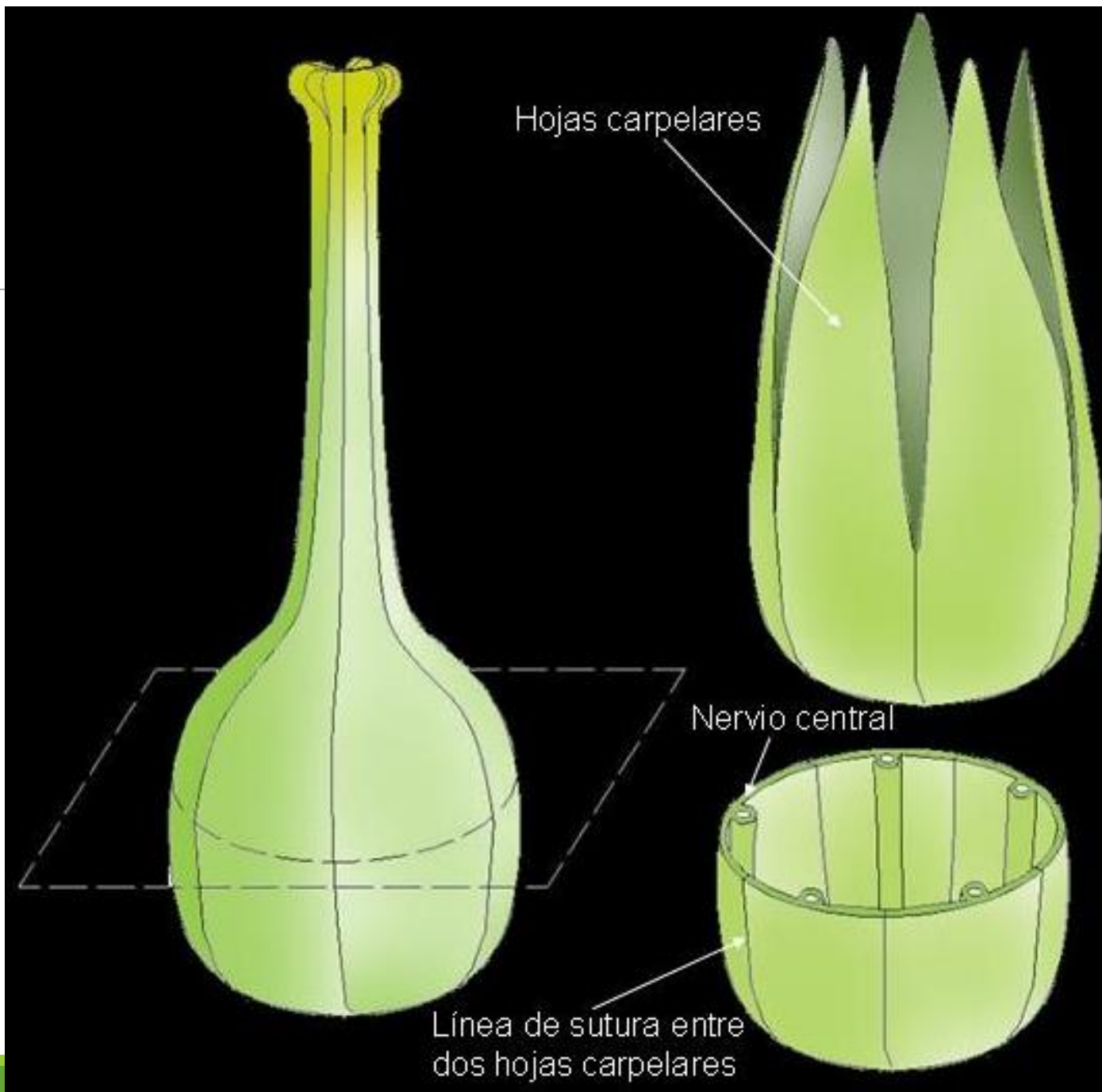


Sincárpicos

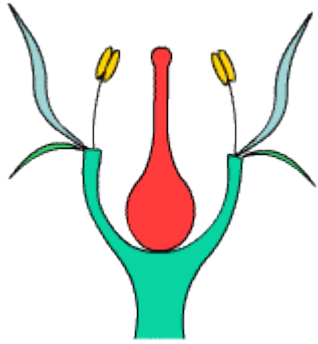
Ovario.

El ovario está formado por los carpelos; según el número de carpelos el ovario se designa 1,2,3-carpelar, etc. La cavidad del ovario se llama lóculo y alberga a los óvulos; de la misma manera, según el número de lóculos el ovario se designa 1,2,3-locular, etc.

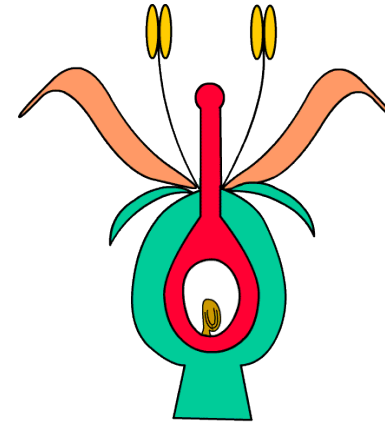




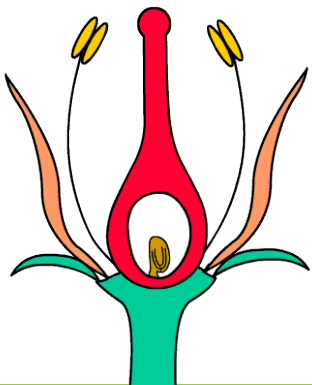
Posición del receptáculo.



Flor Perígina =
Ovario semiínfero



Flor Epígina = Ovario ínfero



Flor Hipógina = Ovario súpero



Frutos

