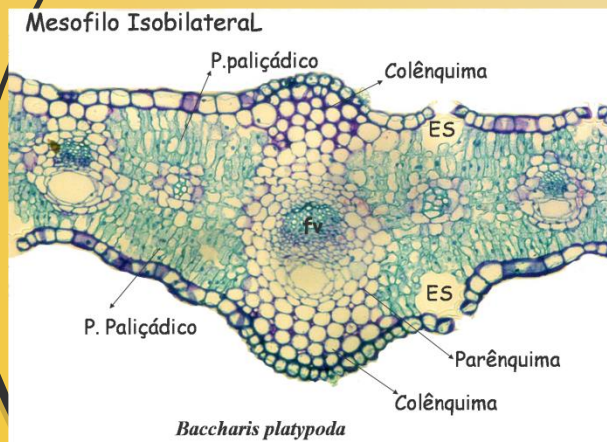
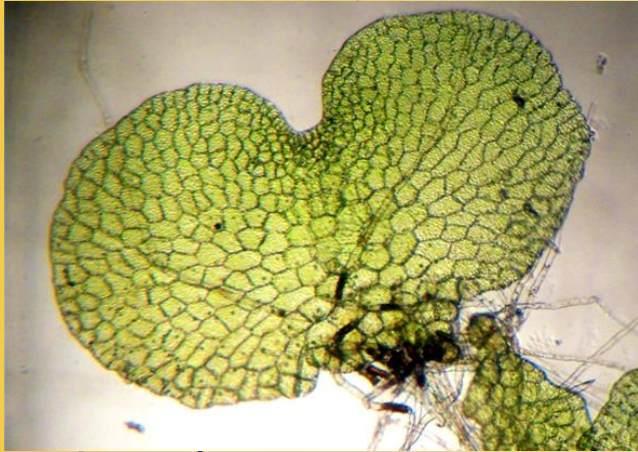


Unidad 3. Células y tejidos que conforman a las plantas terrestres.

Meristemos

Tejidos vegetales.



Tejido es una asociación de células que tienen un origen común y que en conjunto cumplen las mismas funciones.

Pueden estar formados por un solo tipo de células, en ese caso son **tejidos simples**. Los que tienen varios tipos de células son **tejidos complejos**.

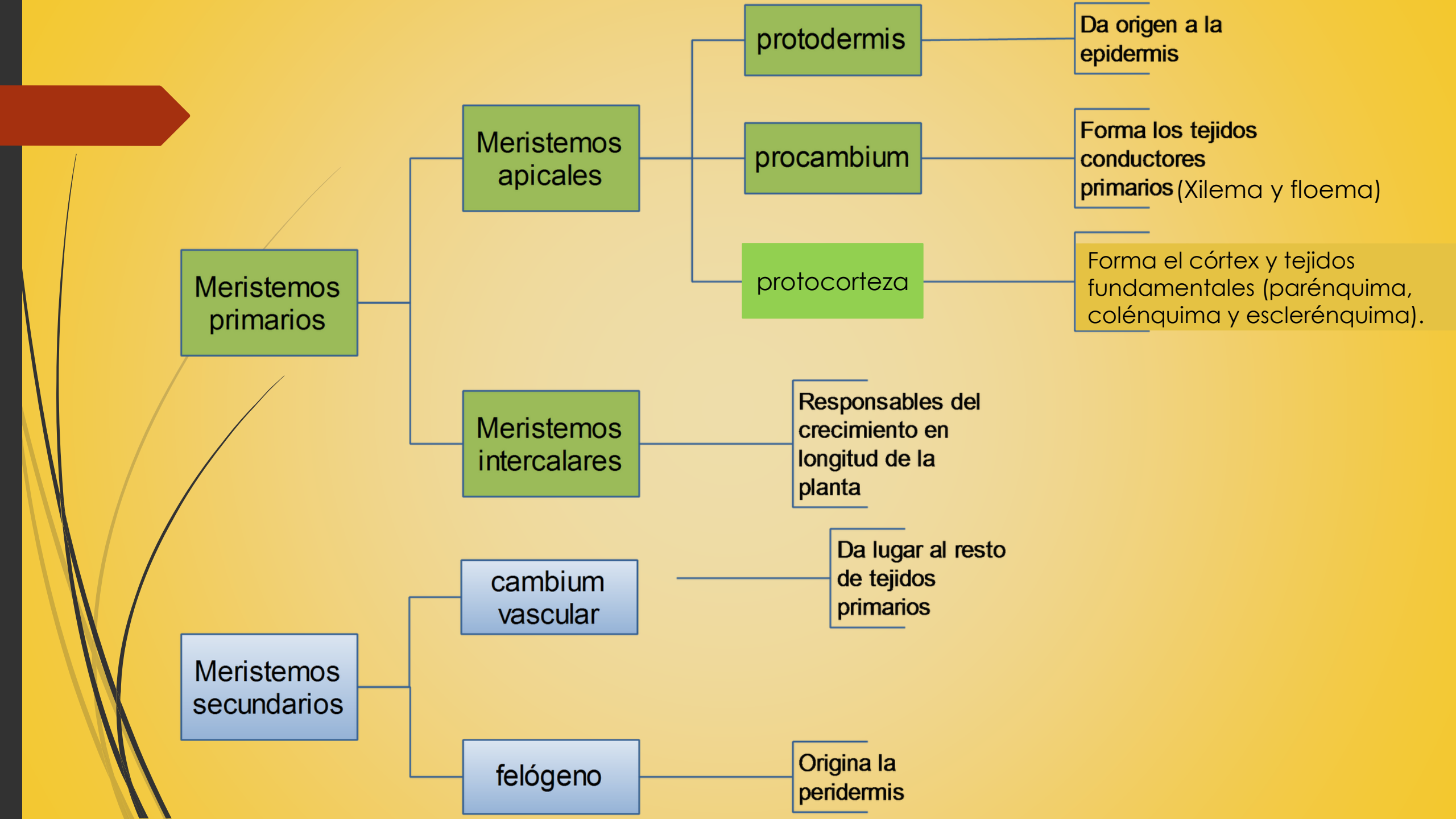
Clasificación de tejidos.

Por su función:

- Tejido dérmico (tejidos de protección),
- Tejido vascular (tejidos de conducción) y
- Tejido fundamental (los restantes tejidos).

Por su formación:

- Tejidos indiferenciados: meristemas primarios (prototejidos) y secundarios.
- Tejidos diferenciados: de protección, fundamental (parénquima), de sostén (colénquima y esclerénquima), secreción y conducción (xilema y floema).



A hierarchical diagram showing the classification of meristems. It starts with 'Meristemos primarios' and 'Meristemos secundarios' on the left. 'Meristemos primarios' branches into 'Meristemos apicales' and 'Meristemos intercalares'. 'Meristemos apicales' further branches into 'protodermis', 'procambium', and 'protocorteza'. 'Meristemos secundarios' branches into 'cambium vascular' and 'felógeno'. Each sub-category has a corresponding description box on the right. A red arrow points to the right at the top left, and a yellow arrow points to the right at the bottom left. The background is yellow with a dark grey vertical bar on the left.

Meristemos primarios

Meristemos apicales

protodermis

Da origen a la epidermis

procambium

Forma los tejidos conductores primarios (Xilema y floema)

protocorteza

Forma el córtex y tejidos fundamentales (parénquima, colénquima y esclerénquima).

Meristemos intercalares

Responsables del crecimiento en longitud de la planta

cambium vascular

Da lugar al resto de tejidos primarios

Meristemos secundarios

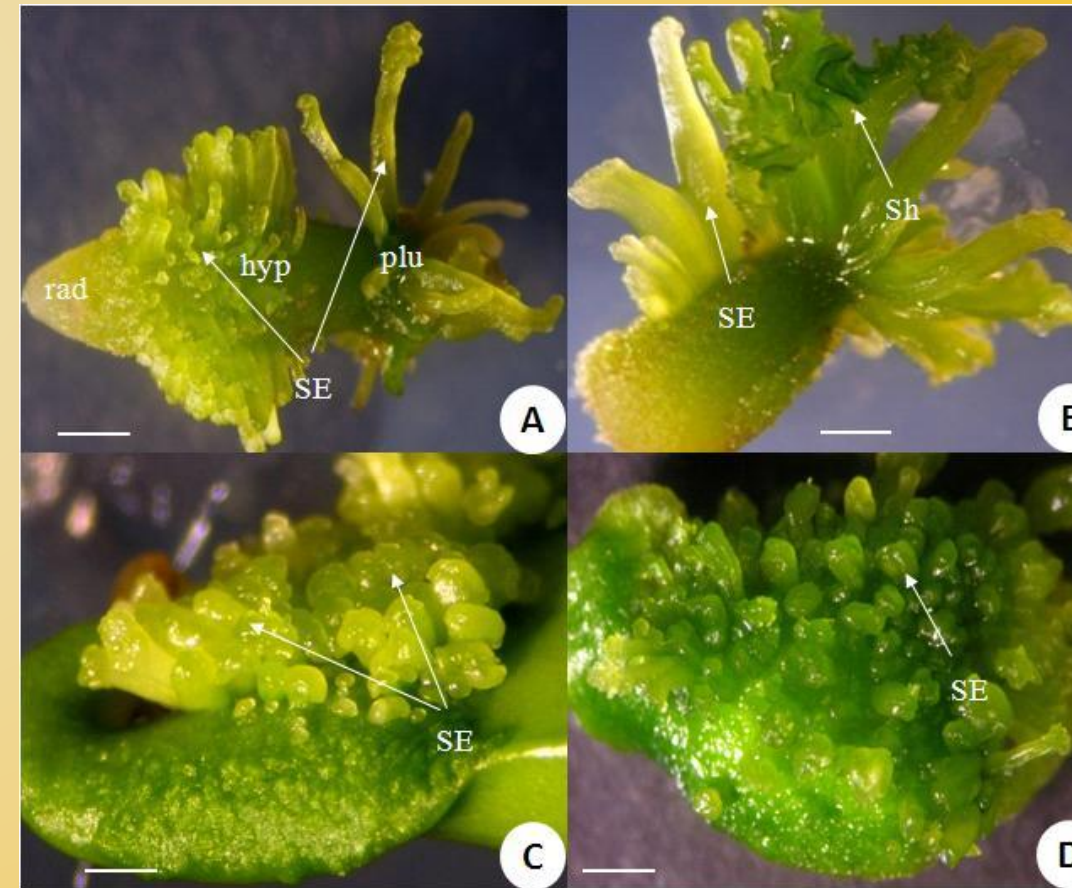
felógeno

Origina la peridermis

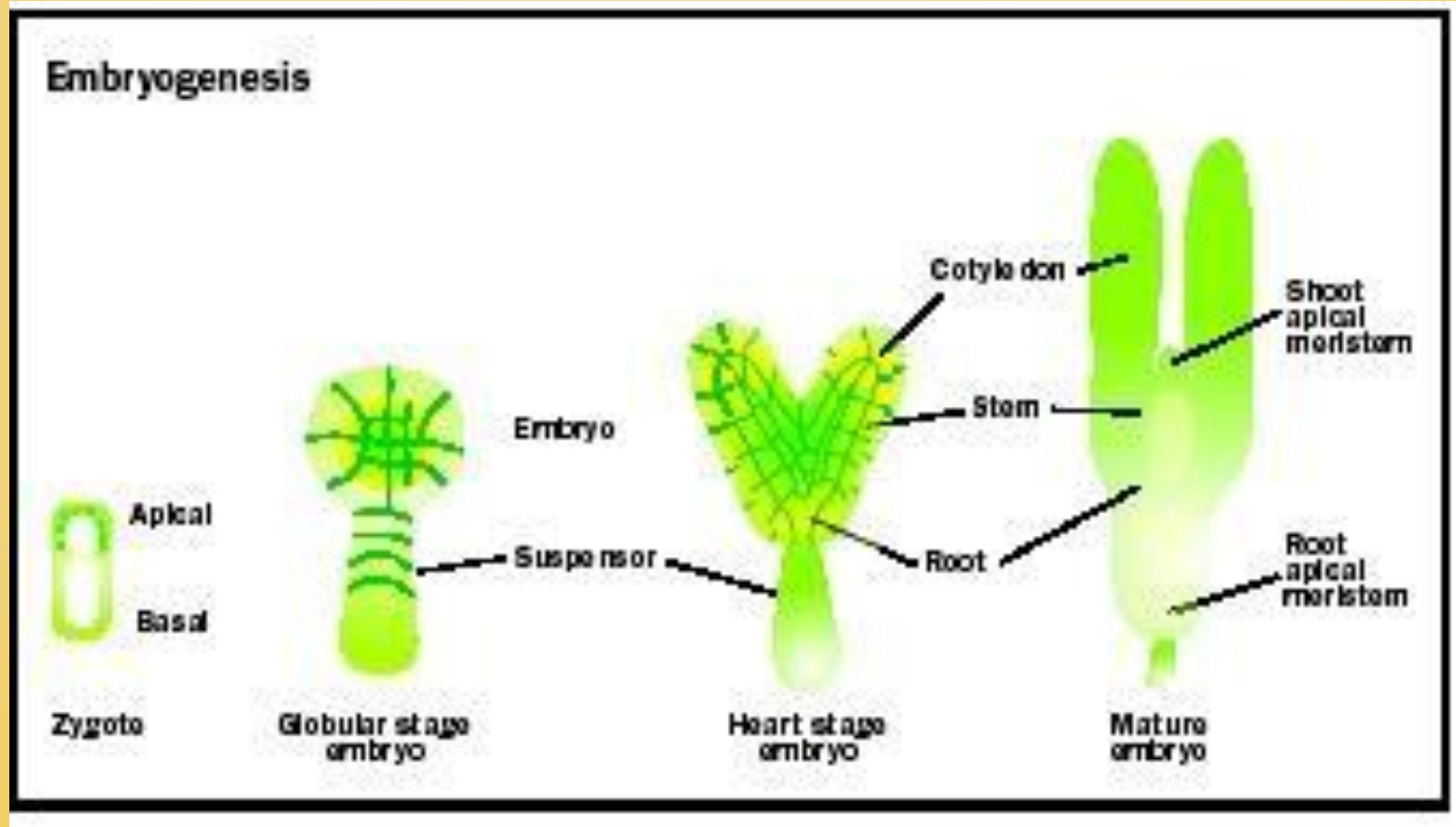
Meristemos.

El nombre proviene del griego *meristos* que significa divisible.

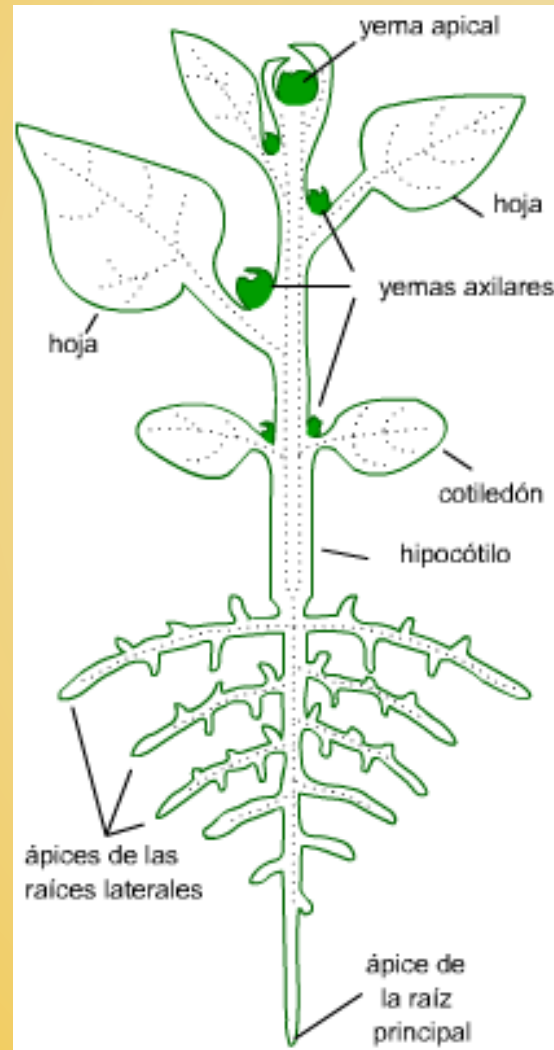
Las células meristemáticas son células morfológicamente indiferenciadas, pero especializadas en la función de **dividirse ordenadamente**; su estructura y fisiología son muy diferentes a las de cualquier otra célula del cuerpo de la planta.



Meristemas primarios.



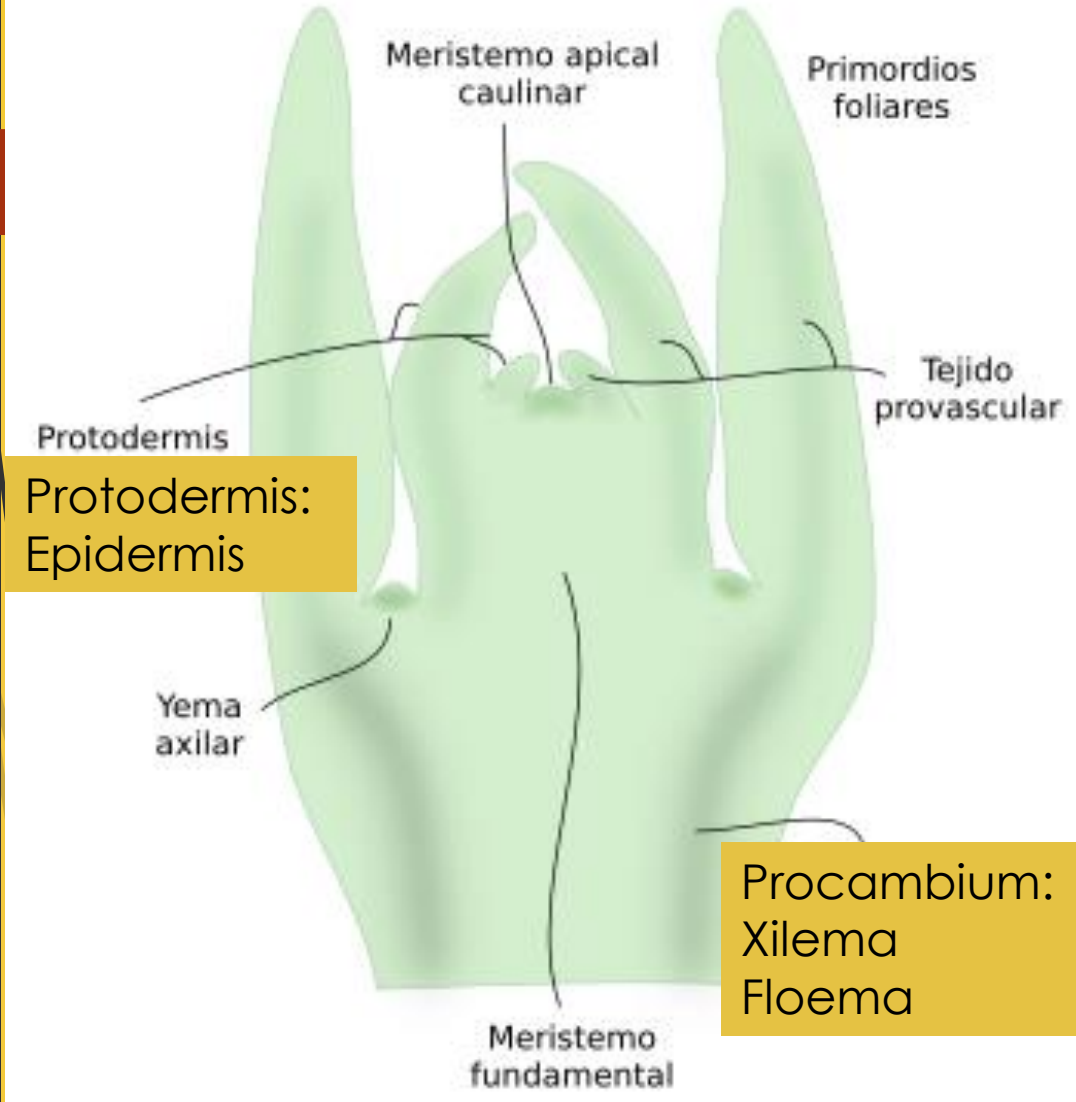
Meristemos primarios.



Meristemo apical
Caulinar

Meristemos axilares

Meristemo apical
Radicular



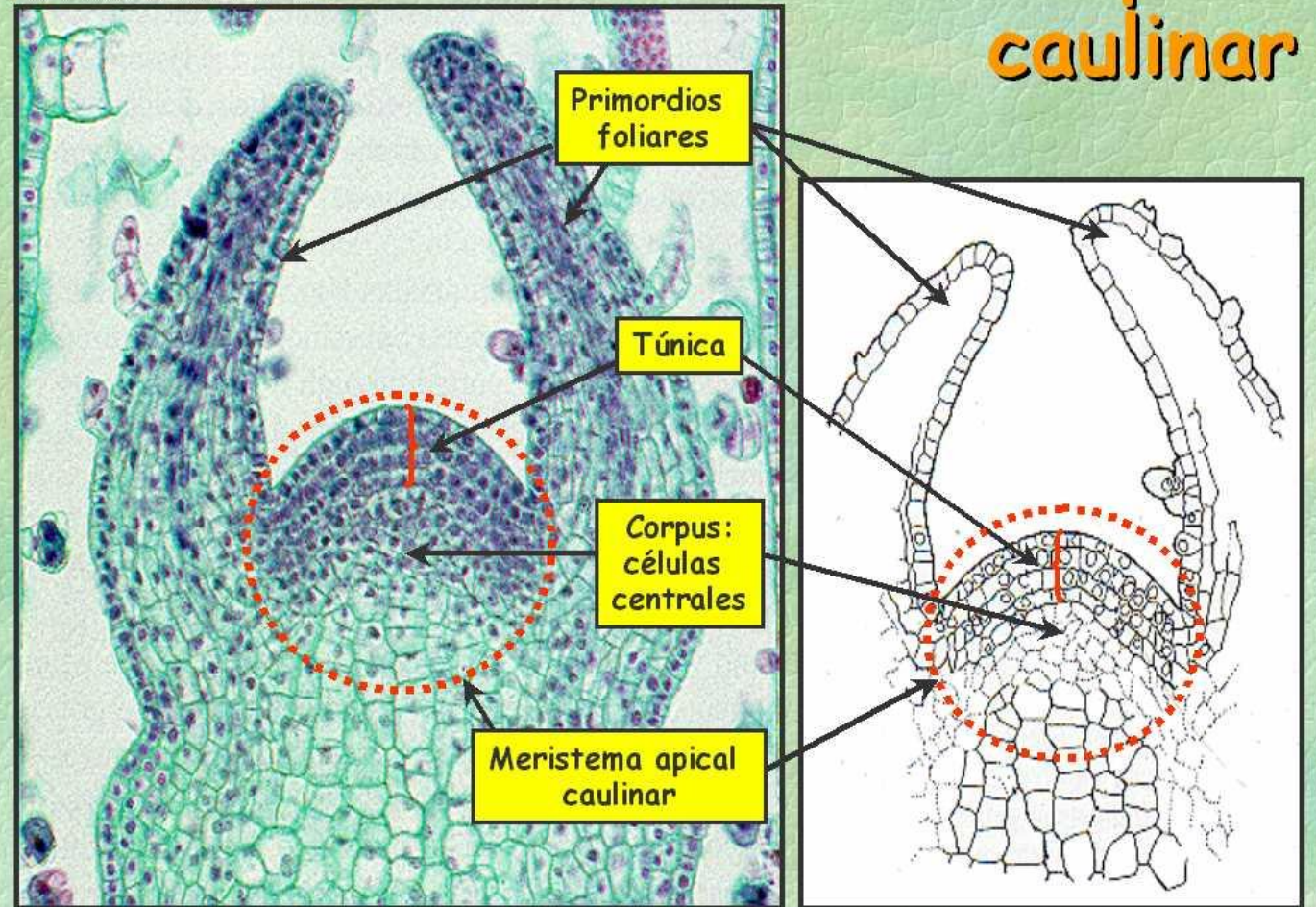
Protodermis:
Epidermis

Procambium:
Xilema
Floema

Protocorteza:
Parénquima
Colénquima
Esclerénquima

SL del ápice caular de *Coleus blumei*

Meristema apical caular



Meristemo apical radicular.

